

Wanderung „Gehen gegen Gewalt“ im Weinviertel 10.09. – 13.09.2026

Ablauf und erste Informationen zur Wanderung

Entlang der Route ist bereits vieles in Bewegung: Es gibt viele Ideen, Gespräche und Überlegungen zu Begegnungen, Austausch und besonderen Aktivitäten während der Wandertage entlang der Wanderroute. Noch bleibt manches ein kleines Geheimnis – aber es sind bereits viele spannende Vorschläge im Gespräch und wir freuen uns über zusätzliche Ideen und Unterstützung.

Diese Seite wird laufend ergänzt und im Juni finalisiert.

Übersicht der Wanderung:

1. Tag	Mistelbach – Asparn a. d. Zaya, Draisine ab Asparn – Ernstbrunn
2. Tag	Großrußbach – Niederhollabrunn
3. Tag	Niederhollabrunn – Stockerau
4. Tag	Leobendorf – Michelberg/Haselbach, Gemeinde Niederhollabrunn

1. Tag – Donnerstag, 10. September 2026 – gesamt 8 km und Draisine

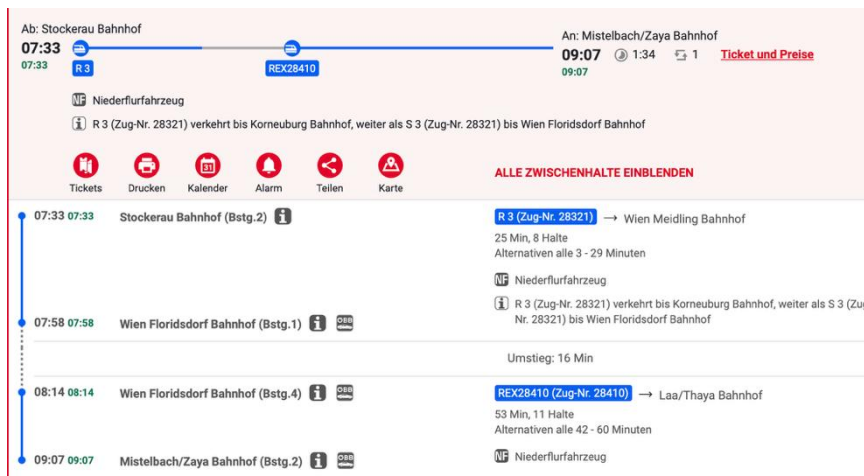
Treffpunkt Auftakt: 9:30 Uhr StoP - Bank in Mistelbach

Auftakts-Aktivität und Verabschiedung der Wandergruppe

Start Wanderung: ca 10:30 Uhr, Treffpunkt: wird noch bekanntgegeben

Anreise öffentlicher Verkehr: <https://fahrplan.oebb.at>

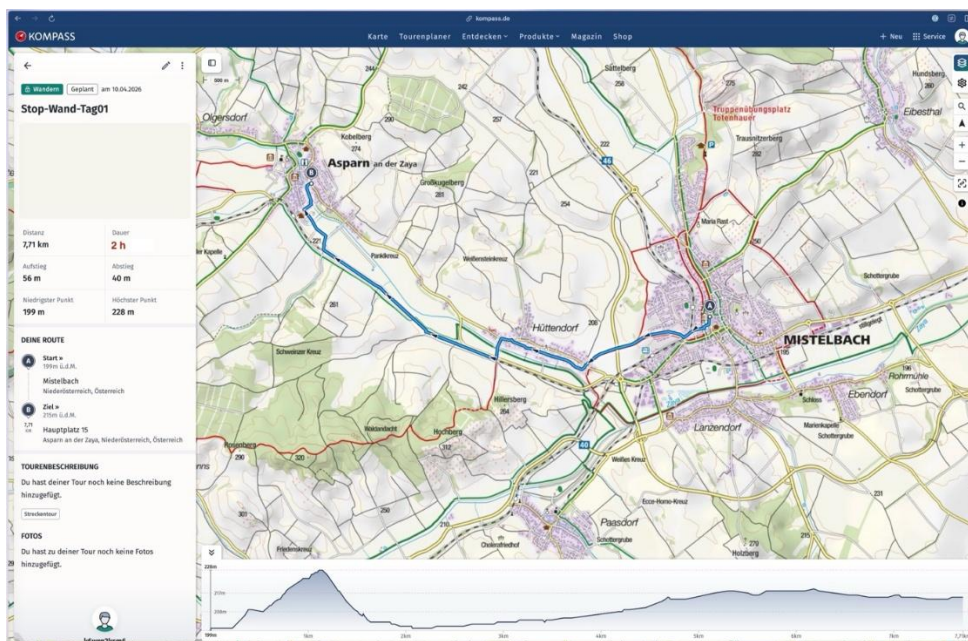
Anreise per Auto: Parkmöglichkeit – wird bekanntgegeben



Wanderung – siehe blaue Markierung:

Möglicher Link: [Wanderung auf dem Weinviertelweg von Mistelbach nach Asparn an der Zaya über ...](#)

Für nicht wandernde Personen ist die Anfahrt mittels Schientaxi vom Interspar möglich.



Ankunft Asparn 12:30 Uhr – Einkehr am Bahnhof möglich

13:30 Uhr Abfahrt Draisine oder Draisinen-Schientaxi

Auf der– Draisinenalm in Grafensulz ist eine Einkehr möglich.


Dann geht's weiter mit der Draisine nach Ernstbrunn



Link: [Essen und trinken | Weinviertdraisine](#)







Ende: Aktivität in Ernstbrunn

Unterkünfte entlang der Route sind nur begrenzt verfügbar und werden noch bekanntgegeben. Übernachtungsmöglichkeiten sowie Transportmöglichkeiten nach Stockerau oder nach Mistelbach und am nächsten Morgen wieder retour sind möglich. Informationen folgen.

Transport Ernstbrunn nach Stockerau:


Ab: Ernstbrunn Hauptplatz
18:11  **Bus 827**
Niederflurfahrzeug

An: Stockerau Bahnhof (Bahnhofplatz)
19:09  0:58  0 [Ticket und Preise](#)

 Tickets  Drucken  Kalender  Alarm  Teilen  Karte


ALLE ZWISCHENHALTE EINBLENDEN



18:11 Ernstbrunn Hauptplatz **Bus 827** → Stockerau Bahnhof (Bahnhofplatz)
58 Min, 20 Halte

19:09 Stockerau Bahnhof (Bahnhofplatz) (Stg.B)  Niederflurfahrzeug

Transport Ernstbrunn nach Mistelbach:

Do, 10.09.2026

Ab: Ernstbrunn Hauptplatz
18:28  **Bus 104**

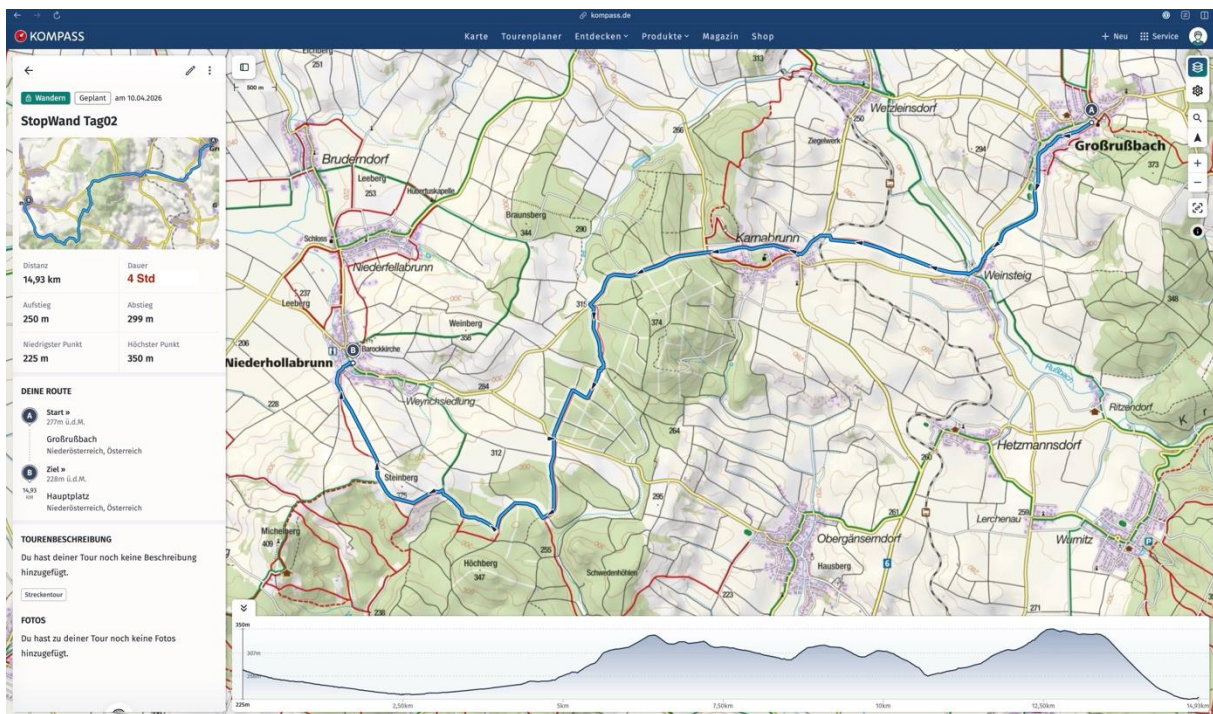
An: Mistelbach/Zaya Bahnhof (Bahnstraße Ost)
18:48  0:20  0 [Ticket und Preise](#)

2. Tag – Freitag, 11. September 2026 -gesamt 15 km

ganzer Tag Wanderung: Großrußbach – Niederhollabrunn

Start Wanderung: ca 10:00 Uhr, Treffpunkt: wird noch bekanntgegeben

Möglicher Link: [Wanderung auf dem Jakobsweg Weinviertel von Großrußbach nach ...](#)



Möglichkeit:

Besuch der Wallfahrtskirche in Karnabrunn - [Wallfahrt | Pfarre Karnabrunn](#)

Ende: evtl Aktivität in Niederhollabrunn – wird bekanntgegeben

Öffi-Fahrt von Niederhollabrunn nach Stockerau: (ab 15:34 bis 17:34 jede Stunde)

The screenshot shows a public transport app interface for a bus route. At the top, it says 'Hinfahrt' (Departure) and 'Fr, 11.09.2026'. The route is from 'Ab: Niederhollabrunn Gemeindeamt' at 17:34 to 'An: Stockerau Sparkassaplatz' at 17:54. The bus is identified as 'Bus 826' and is a 'Niederflurfahrzeug' (low-floor vehicle). Below the route information, there are icons for 'Tickets', 'Drucken' (Print), 'Kalender' (Calendar), 'Alarm', 'Teilen' (Share), and 'Karte' (Map). A button 'ALLE ZWISCHENHALTE EINBLENDEN' (Show all intermediate stops) is also visible. At the bottom, a vertical timeline shows the departure at 17:34 from 'Niederhollabrunn Gemeindeamt' and the arrival at 17:54 at 'Stockerau Sparkassaplatz'. The journey is noted as '20 Min, 10 Halte' (20 minutes, 10 stops).

Übernachtungsmöglichkeiten in Stockerau: Ergänzungen folgen.

Quartiere entlang des Jakobsweges Weinviertel

Stockerau	Hotel Dreikönigshof	★★★★★	69 Betten ab € 68,-	Hauptstraße 29-31	02266 627 880	familie@hopfeld.at	direkt	ja	ja - Aufpreis
	City Hotel Stockerau	★★★★★	184 Betten ab € 66,-	Hauptstraße 49	02266 62 930	info@cityhotel-stockerau.at	direkt	ja	ja
	Privatzimmervermietung Waysmayer		7 Betten, Preis auf Anfrage	Oberzügersdorf, Stockerauer Str. 25	0664 1223 859	zimmer-waysmayer@hotmail.com	direkt		ja
	Wohnmobilstellplatz Hallenbad			Weg zum Hallenbad	02266 695	stadtgemeinde@stockerau.gv.at	200 m		
	Wohnmobilstellplatz Alte Au			Alte Au - Parkplatz am Sportplatz	02266 695	stadtgemeinde@stockerau.gv.at	direkt		

3. Tag – Samstag, 12. September 2026 -gesamt 13,5 km

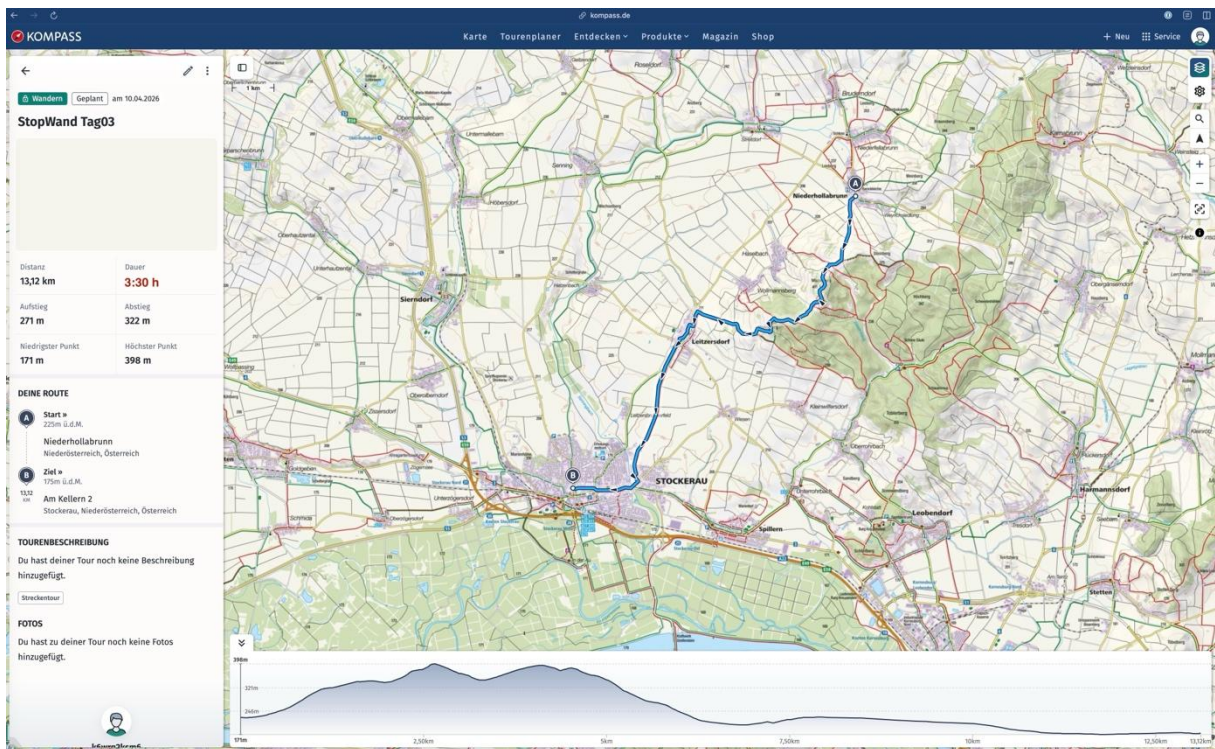
Aktivität bei StoP – Bank, Rathaus Stockerau

danach: **Bustransfer** nach Niederhollabrunn für allgemeine Wanderung:

Wanderung Niederhollabrunn, Michelberg, Leitzersdorf nach Stockerau

Beginn der Wanderung in Niederhollabrunn und Treffpunkt: wird noch bekanntgegeben

Möglicher Link: [Aussichtreiche Wanderung auf dem Jakobsweg Weinviertel von ...](#)



4. Tag – Sonntag, 13. September 2026 - gesamt 10,2 km

Ganzer Tag:

Fahrt mit Zug von Stockerau nach Leobendorf: Wanderung ab **Leobendorf** vorbei an der Burg Kreuzenstein zur Kapelle am Michelberg, künstlerische Aktion



Start Wanderung: ca 10:00 Uhr

Möglichkeiten für mitwandernde Menschen: Anreise mit der S-Bahn

- Treffpunkt Bahnhof Stockerau - wird bekanntgegeben
- Treffpunkt direkt in Leobendorf – wird bekanntgegeben

Ab: Stockerau Bahnhof
09:44  

An: Leobendorf b.Wien-Burg Kreuzenstein Bahnst
09:51 ⌚ 0:07 🚫 0 [Ticket und Preise](#)

ALLE ZWISCHENHALTE EINBLENDEN

09:44 Stockerau Bahnhof (Bstg.2) 

09:51 Leobendorf b.Wien-Burg Kreuzenstein Bahnst (Bstg.1) 

S 4 (Zug-Nr. 28409) → Mödling Bahnhof
7 Min, 2 Halte
Alternativen alle 29 - 31 Minuten


Wanderung:Möglicher Link: [Aussichtsreiche Wanderung:](#)



Am Michelberg setzt Stefan Klampfer mit einer neuen Kunstaktion einen besonderen Schlusspunkt. Bereits 2014 hat er sich hier künstlerisch mit den sichtbaren und verborgenen Spuren dieses Ortes auseinandergesetzt.

<https://www.stefanklampfer.com/michelberg/>

Aktivitäten und Ausklang mit Unterstützerinnen und Mitwandernden vor Ort